

# La poesía

En la **poesía**, el lenguaje se utiliza de una manera especial. Los poetas eligen cada palabra teniendo en cuenta el significado y también su sonido, su “música” y su ritmo.



A diferencia de los cuentos, que están escritos en prosa (el texto no tiene que respetar una medida), las poesías se suelen escribir en **verso**.

¿Qué es un VERSO?

Cada una de las líneas de texto que forman un poema.

¿Qué es la ESTROFA?

Un conjunto de versos.

¿Qué es la RIMA?

Es la repetición de sonidos. La última palabra de un verso rima con la palabra final de otro dentro de una estrofa:

**ASONANTE**

Cuando se repiten solo las vocales.



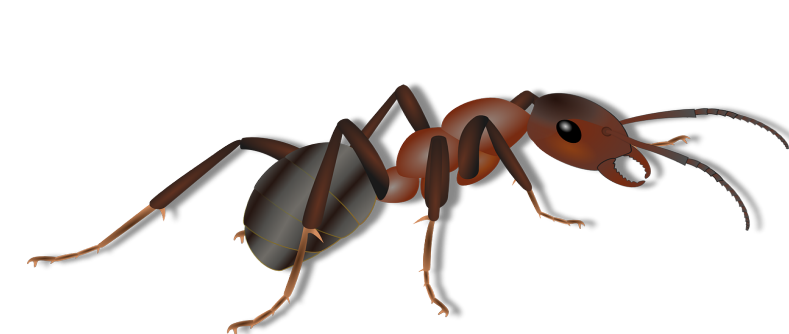
espejo



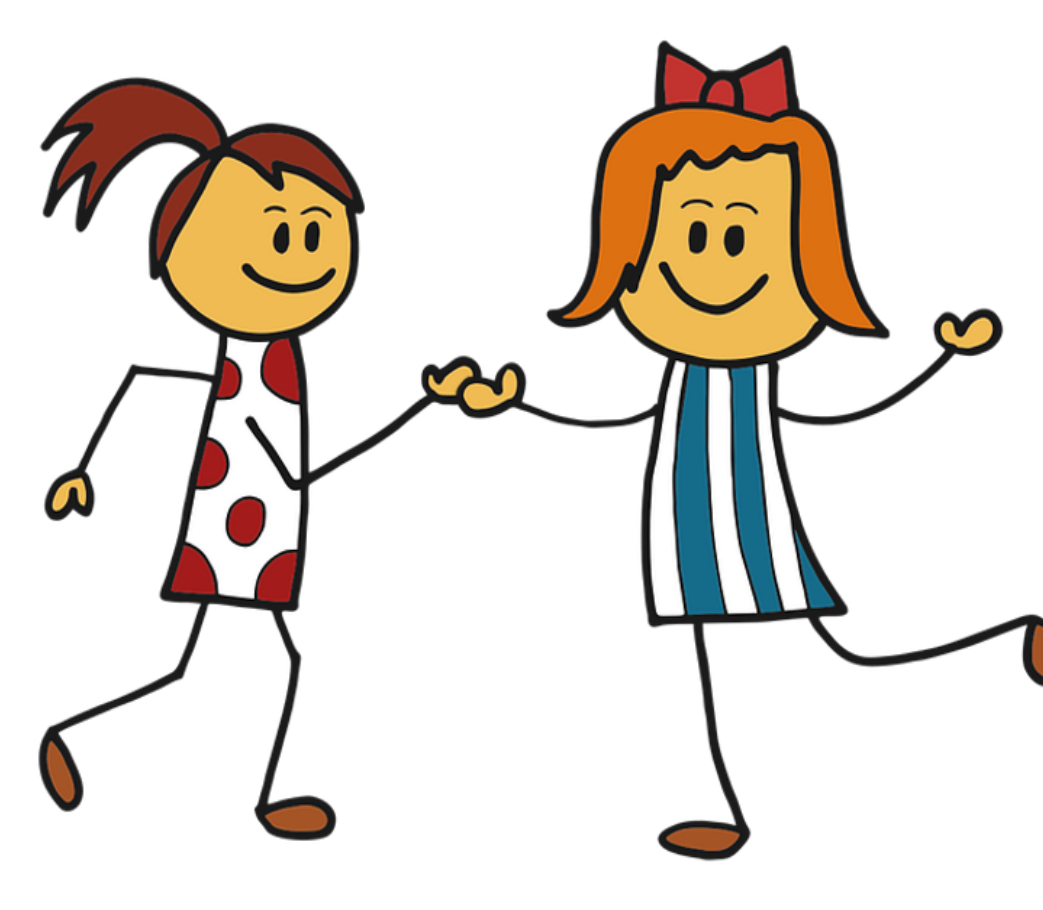
cabello

**CONSONANTE**

Cuando se repiten vocales y consonantes.



hormiga

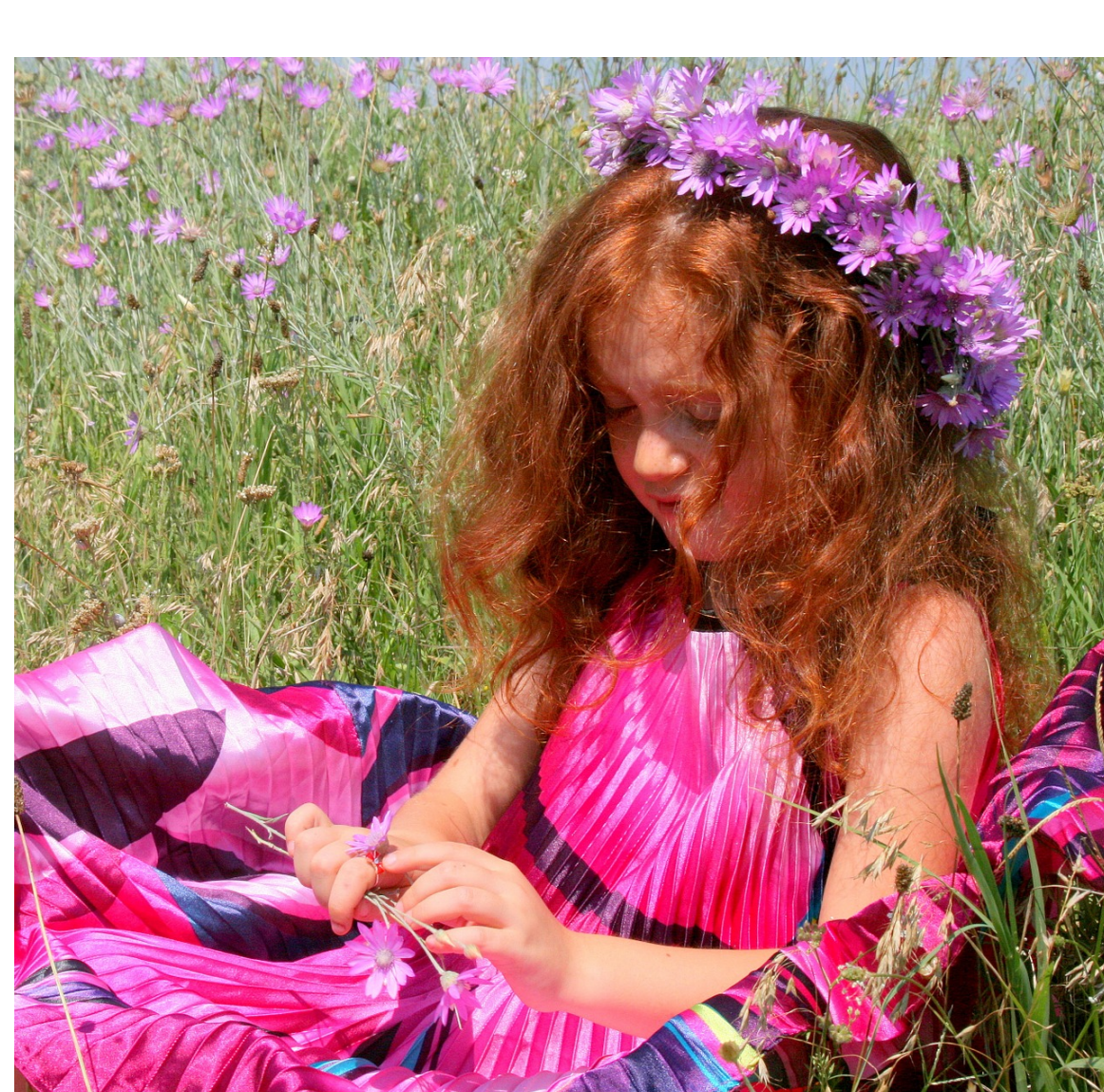


amiga

Para transmitir belleza y emociones a través de sus palabras, los poetas emplean diferentes **recursos poéticos**. Veamos algunos ejemplos:

## Las imágenes sensoriales

Expresan lo que se percibe a través de los sentidos.



**Imágenes visuales**

“Se puso guirnaldas/en rojos cabellos”.



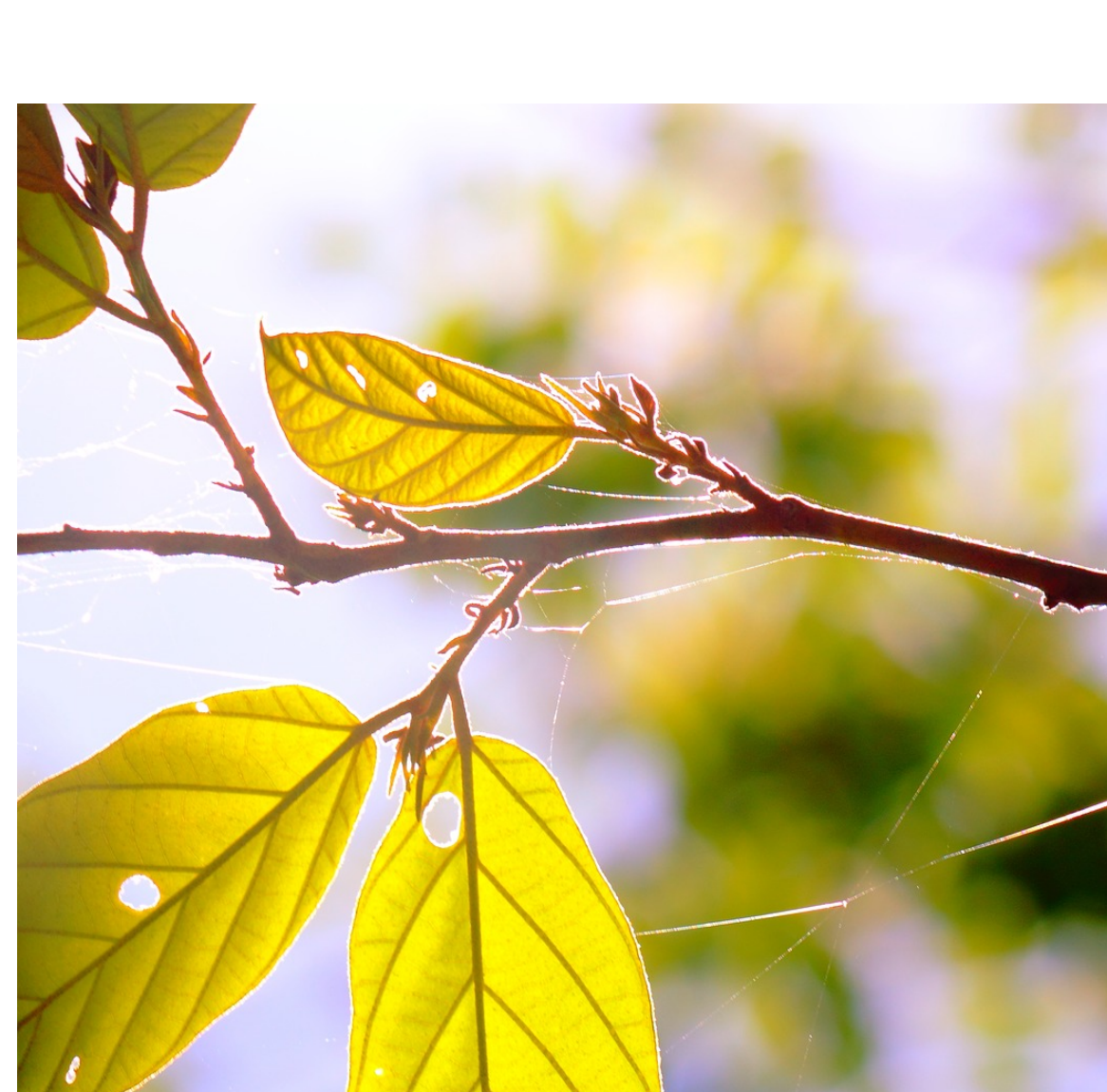
**Auditivas**

“Cantan los ruiseñores”.



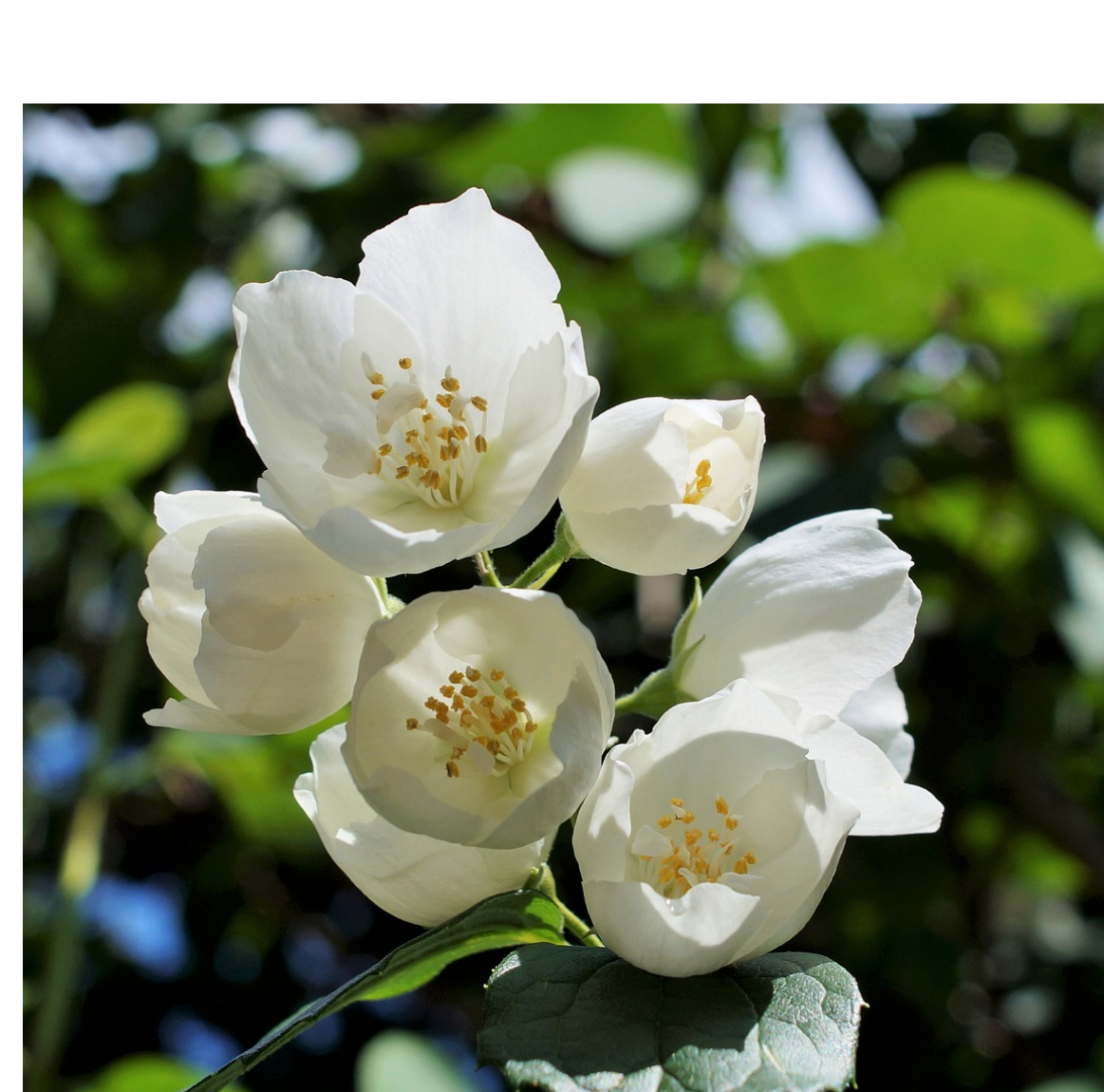
**Gustativas**

“Las jugosas naranjitas del huerto”.



**Táctiles**

“Se visten las plantas/de varias sedas”.



**Olfativas**

“El aire huele a jazmines”.

## La comparación



### Comparación

- Establece una equivalencia entre dos elementos, mediante los términos “como” o “cual”.
- “Ojos chispeantes como leños encendidos”.