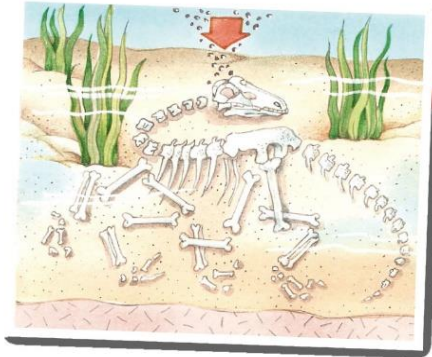


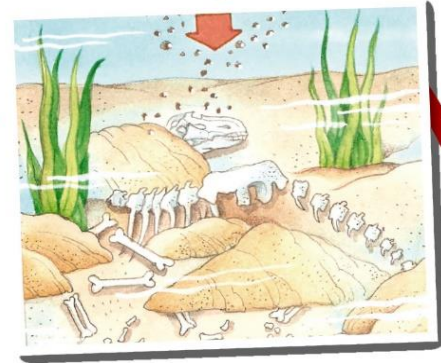
Proceso de fosilización

Proceso de fosilización. 

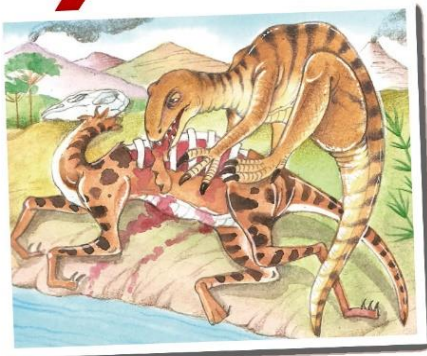
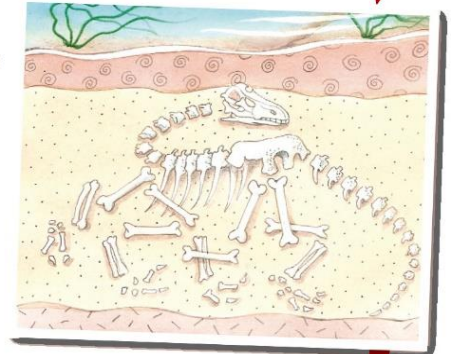
Una vez en el fondo del lecho marino, las corrientes comienzan lentamente a depositar partículas que se suspenden en ellas sobre los restos del ser vivo. **2**



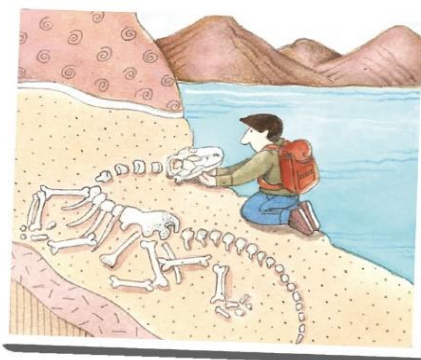
Con el tiempo, los restos comienzan a ser sepultados por los sedimentos. **3**



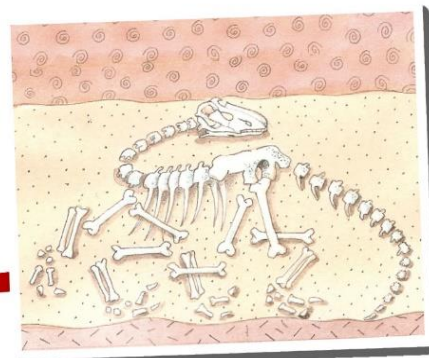
Luego, cuando se descompone el cuerpo, se reemplazan las partes blandas por minerales. Así se transforma en fósil. A su vez, nuevas capas de sedimento se continúan depositando sobre el fósil. **4**



1 Cuando un ser vivo muere, sus restos quedan por un tiempo expuestos sobre la superficie terrestre. Luego, pueden ser cubiertos por el agua por varios motivos, por ejemplo la suba de la marea.



6 Los movimientos de placas también dejan aflorar los fósiles que son hallados por los especialistas.



5 En algún momento, las placas de la corteza se mueven y el agua que cubre los sedimentos puede retirarse eventualmente dejando secar el terreno.